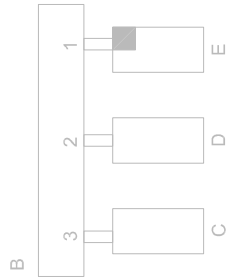


PAWILON E I PIĘTRO



LEGENDA:

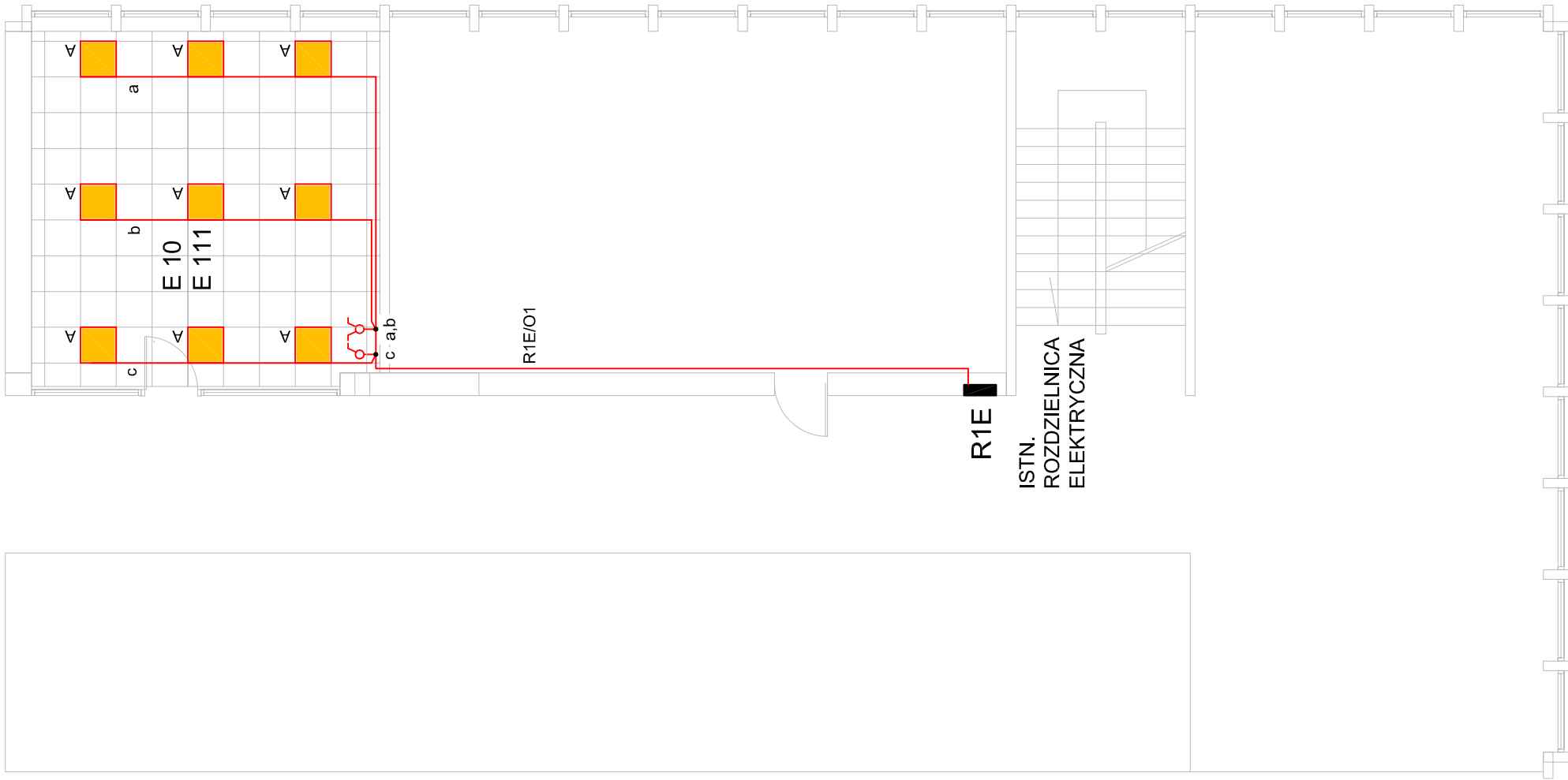
- A - oprawa oświetleniowa kasetonowa LED 600x600 do wbudowania w sufit, ~40W, 4000lm, Ra>=80, 4000K, klosz opalizowany
- B - oprawa oświetlenia przeszkodowego wbudowana w stropień schodowy
- ⚡ - łącznik p/t 1-bieg. 230V/10A
- ⚡ - łącznik p/t świecznikowy 230V/10A
- wysokość montażu łączników 1m

Ochrona przeciwporażeniowa przy dotyku pośrednim:

- samoczynne wyłączenie zasilania z zastosowaniem wyłączników nadmiarowoprądowych oraz izolacyjne obudowy rozdzielcze.

Układ sieci zasilającej TN-C.

Instalacje odbiorcze w układzie TN-S.



| | | | | | | |
|---|---|-----------|--------|-----------------------|--------------|---------|
| NAZWA INWESTYCJI: DOKUMENTACJA PROJEKTOWA DOTYCZĄCA PRZEBUDOWY POMIESZCZEŃ W BUDYNKU WYDZIAŁU ELEKTRYCZNEGO, MIEJSCOWOŚĆ: CZĘSTOCHOWA, ARMII KRAJOWEJ 17, INWESTOR: POLITECHNIKA CZĘSTOCHOWSKA UL. GEN. J. H. DĄBROWSKIEGO 69, 42-201 CZĘSTOCHOWA | | | | | | |
| ARCHITEKTONIKA Witold Rudecki ul. ORKANA 84d, 42-200 CZĘSTOCHOWA 0 34 361 44 51 / +48 604 088 350 email: witold.rudecki@architekonika.eu | | | | | | |
| ARCHITEKTONIKA | | | | | | |
| | IMIĘ I NAZWISKO | NR UPR. | PODPIS | FAZA | BRANŻA | DATA |
| PROJEKTANT: | mgr inż. Tomasz Cieplak +48 503 745 407 | 22/02 | | PROJEKT TECHNICZNY | ELEKTRYCZNA | 11.2021 |
| SPRAWDZAJĄCY: | mgr inż. Elżbieta Perzyńska | 332/KL/74 | | | | |
| Plan instalacji oświetleniowej pomieszczenia E10 bud. E. | | | | | SKALA: 1:100 | |
| | | | | | E-3 | |